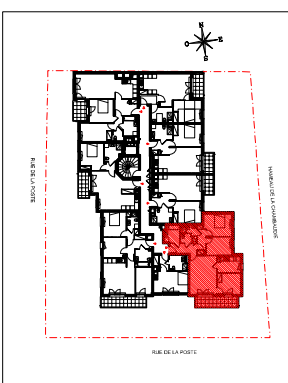


LEGENDE AMEUBLEMENT

- ☺ ABRIER 16A COMMANDE
- ☺ ABRIER 16A
- ☺ ABRIER 16A HAUTE
- ☺ ABRIER ETANGRE
- ☺ ABRIER 16A SPECIALE (Lampes/ventilateur ou Lampe/TV)
- ☺ ABRIER 16A SPECIALE CANTALE
- ☺ ABRIER 16A EXUBON
- ☺ ABRIER 16A 40
- ☺ ABRIER 16A 45
- ☺ ABRIER 16A 50
- ☺ ABRIER 16A 55
- ☺ ABRIER 16A 60
- ☺ ABRIER 16A 65
- ☺ ABRIER 16A 70
- ☺ ABRIER 16A 75
- ☺ ABRIER 16A 80
- ☺ ABRIER 16A 85
- ☺ ABRIER 16A 90
- ☺ ABRIER 16A 95
- ☺ ABRIER 16A 100
- ☺ ABRIER 16A 105
- ☺ ABRIER 16A 110
- ☺ ABRIER 16A 115
- ☺ ABRIER 16A 120
- ☺ ABRIER 16A 125
- ☺ ABRIER 16A 130
- ☺ ABRIER 16A 135
- ☺ ABRIER 16A 140
- ☺ ABRIER 16A 145
- ☺ ABRIER 16A 150
- ☺ ABRIER 16A 155
- ☺ ABRIER 16A 160
- ☺ ABRIER 16A 165
- ☺ ABRIER 16A 170
- ☺ ABRIER 16A 175
- ☺ ABRIER 16A 180
- ☺ ABRIER 16A 185
- ☺ ABRIER 16A 190
- ☺ ABRIER 16A 195
- ☺ ABRIER 16A 200
- ☺ ABRIER 16A 205
- ☺ ABRIER 16A 210
- ☺ ABRIER 16A 215
- ☺ ABRIER 16A 220
- ☺ ABRIER 16A 225
- ☺ ABRIER 16A 230
- ☺ ABRIER 16A 235
- ☺ ABRIER 16A 240
- ☺ ABRIER 16A 245
- ☺ ABRIER 16A 250
- ☺ ABRIER 16A 255
- ☺ ABRIER 16A 260
- ☺ ABRIER 16A 265
- ☺ ABRIER 16A 270
- ☺ ABRIER 16A 275
- ☺ ABRIER 16A 280
- ☺ ABRIER 16A 285
- ☺ ABRIER 16A 290
- ☺ ABRIER 16A 295
- ☺ ABRIER 16A 300
- ☺ ABRIER 16A 305
- ☺ ABRIER 16A 310
- ☺ ABRIER 16A 315
- ☺ ABRIER 16A 320
- ☺ ABRIER 16A 325
- ☺ ABRIER 16A 330
- ☺ ABRIER 16A 335
- ☺ ABRIER 16A 340
- ☺ ABRIER 16A 345
- ☺ ABRIER 16A 350
- ☺ ABRIER 16A 355
- ☺ ABRIER 16A 360
- ☺ ABRIER 16A 365
- ☺ ABRIER 16A 370
- ☺ ABRIER 16A 375
- ☺ ABRIER 16A 380
- ☺ ABRIER 16A 385
- ☺ ABRIER 16A 390
- ☺ ABRIER 16A 395
- ☺ ABRIER 16A 400
- ☺ ABRIER 16A 405
- ☺ ABRIER 16A 410
- ☺ ABRIER 16A 415
- ☺ ABRIER 16A 420
- ☺ ABRIER 16A 425
- ☺ ABRIER 16A 430
- ☺ ABRIER 16A 435
- ☺ ABRIER 16A 440
- ☺ ABRIER 16A 445
- ☺ ABRIER 16A 450
- ☺ ABRIER 16A 455
- ☺ ABRIER 16A 460
- ☺ ABRIER 16A 465
- ☺ ABRIER 16A 470
- ☺ ABRIER 16A 475
- ☺ ABRIER 16A 480
- ☺ ABRIER 16A 485
- ☺ ABRIER 16A 490
- ☺ ABRIER 16A 495
- ☺ ABRIER 16A 500
- ☺ ABRIER 16A 505
- ☺ ABRIER 16A 510
- ☺ ABRIER 16A 515
- ☺ ABRIER 16A 520
- ☺ ABRIER 16A 525
- ☺ ABRIER 16A 530
- ☺ ABRIER 16A 535
- ☺ ABRIER 16A 540
- ☺ ABRIER 16A 545
- ☺ ABRIER 16A 550
- ☺ ABRIER 16A 555
- ☺ ABRIER 16A 560
- ☺ ABRIER 16A 565
- ☺ ABRIER 16A 570
- ☺ ABRIER 16A 575
- ☺ ABRIER 16A 580
- ☺ ABRIER 16A 585
- ☺ ABRIER 16A 590
- ☺ ABRIER 16A 595
- ☺ ABRIER 16A 600
- ☺ ABRIER 16A 605
- ☺ ABRIER 16A 610
- ☺ ABRIER 16A 615
- ☺ ABRIER 16A 620
- ☺ ABRIER 16A 625
- ☺ ABRIER 16A 630
- ☺ ABRIER 16A 635
- ☺ ABRIER 16A 640
- ☺ ABRIER 16A 645
- ☺ ABRIER 16A 650
- ☺ ABRIER 16A 655
- ☺ ABRIER 16A 660
- ☺ ABRIER 16A 665
- ☺ ABRIER 16A 670
- ☺ ABRIER 16A 675
- ☺ ABRIER 16A 680
- ☺ ABRIER 16A 685
- ☺ ABRIER 16A 690
- ☺ ABRIER 16A 695
- ☺ ABRIER 16A 700
- ☺ ABRIER 16A 705
- ☺ ABRIER 16A 710
- ☺ ABRIER 16A 715
- ☺ ABRIER 16A 720
- ☺ ABRIER 16A 725
- ☺ ABRIER 16A 730
- ☺ ABRIER 16A 735
- ☺ ABRIER 16A 740
- ☺ ABRIER 16A 745
- ☺ ABRIER 16A 750
- ☺ ABRIER 16A 755
- ☺ ABRIER 16A 760
- ☺ ABRIER 16A 765
- ☺ ABRIER 16A 770
- ☺ ABRIER 16A 775
- ☺ ABRIER 16A 780
- ☺ ABRIER 16A 785
- ☺ ABRIER 16A 790
- ☺ ABRIER 16A 795
- ☺ ABRIER 16A 800
- ☺ ABRIER 16A 805
- ☺ ABRIER 16A 810
- ☺ ABRIER 16A 815
- ☺ ABRIER 16A 820
- ☺ ABRIER 16A 825
- ☺ ABRIER 16A 830
- ☺ ABRIER 16A 835
- ☺ ABRIER 16A 840
- ☺ ABRIER 16A 845
- ☺ ABRIER 16A 850
- ☺ ABRIER 16A 855
- ☺ ABRIER 16A 860
- ☺ ABRIER 16A 865
- ☺ ABRIER 16A 870
- ☺ ABRIER 16A 875
- ☺ ABRIER 16A 880
- ☺ ABRIER 16A 885
- ☺ ABRIER 16A 890
- ☺ ABRIER 16A 895
- ☺ ABRIER 16A 900
- ☺ ABRIER 16A 905
- ☺ ABRIER 16A 910
- ☺ ABRIER 16A 915
- ☺ ABRIER 16A 920
- ☺ ABRIER 16A 925
- ☺ ABRIER 16A 930
- ☺ ABRIER 16A 935
- ☺ ABRIER 16A 940
- ☺ ABRIER 16A 945
- ☺ ABRIER 16A 950
- ☺ ABRIER 16A 955
- ☺ ABRIER 16A 960
- ☺ ABRIER 16A 965
- ☺ ABRIER 16A 970
- ☺ ABRIER 16A 975
- ☺ ABRIER 16A 980
- ☺ ABRIER 16A 985
- ☺ ABRIER 16A 990
- ☺ ABRIER 16A 995
- ☺ ABRIER 16A 1000

Nota: Des modifications sont susceptibles d'être apportées à ce plan en fonction des nécessités techniques ou réglementaires de la réalisation, tant en ce qui concerne les dimensions libres, que l'équipement, les surfaces, les hauteurs sous plafond ainsi que les hauteurs de seuils ou d'aillages indiquées sont approximatives. Les rebombées, soffites, faux-plafonds, trappes de visites, ainsi que l'emplacement des descentes d'eau pluviales, des équipements sanitaires ne sont pas tous figurés ou le sont à titre indicatif.



BALCONS CENTRE

36, rue de la Poste, 91800 BRUNOY

Appartement de 4 pièces
n° 205 au 2^e étage

ENTREE	5,40 m ²
SEJOUR	20,84 m ²
CUISINE	7,03 m ²
CHAMBRE 1	11,78 m ²
CHAMBRE 2	9,08 m ²
CHAMBRE 3	9,51 m ²
DEGAGEMENT	5,10 m ²
SALLE DE BAINS	5,36 m ²
SALLE DEAU	2,83 m ²
WC	2,13 m ²
SURFACE TOTALE HABITABLE	79,06 m²
BALCON	8,60 m ²
SURFACE TOTALE PRIVATIVE	87,66 m²

LEGENDE

LL	EMEUBLEMENT LAVÉ-LINGE	CUI	EMEUBLEMENT BLOC CUISISON
LV	EMEUBLEMENT LAVÉ-VASSILLE	F	EMEUBLEMENT REFRIGERATEUR
FE	FENETRE	GTL	TABLÉAU ELECTRIQUE
PF	PORTE-FENETRE	VR	VOLET ROLANT
BF	BAIE FIXE		
FAUX-PLAFOND SOFFITE			

Hauteur sous plafond des pièces principales sans mention particulière: 2,50 m

Date: 21/02/2018
Date: 01/03/2017

Indice tech : A
Indice : --

